

GRANDON

01	Presentación de la compañía	p.04
02	Cultura de la empresa	p.08
03	Ámbito social	p.13
04	Gobernanza	p.22
05	Proyectos e iniciativas ESG	p.26
06	Logros	p.35
07	Disclaimer	p.37
08	Conclusiones y estrategia de evolución	p.39



Siempre he entendido el progreso como un esfuerzo compartido. De poco sirve avanzar si el entorno se queda atrás. Tanto en lo personal como en lo profesional, el verdadero crecimiento sólo es real si es colectivo.

Crandon es mi compromiso diario, y quiero que también sea el tuyo, para hacer realidad esta visión. Los logros de la empresa son el reflejo de los logros de quienes la conformamos. El crecimiento económico y el desarrollo personal ocupan en Crandon el mismo lugar en nuestra jerarquía. La exigencia de excelencia no sólo se aplica al posicionamiento de la compañía sino también al de cada persona que forma parte de ella, incluso si en algún momento decide emprender nuevos caminos.

Crandon es un viaje guiado por la convicción de que solo siendo mejores podemos hacer mejor las cosas. Y que la gratitud y la generosidad no son concesiones sino las mayores aspiraciones de las que nacen todas las demás.

A handwritten signature in black ink, reading "Alejandro Alcaraz". The signature is stylized and fluid, with a long horizontal stroke underneath.

- Alejandro Alcaraz, Founder

Presentación de la compañía

01

1 La compañía

Crandon es una firma independiente de gestión de activos alternativos, especializada en transacciones de deuda y equity inmobiliario, orientada a inversores profesionales e institucionales. Facilitamos acceso a oportunidades seleccionadas y ofrecemos un servicio integral en cada proyecto, con un enfoque de gestión riguroso y personalizado.

La compañía pone el foco en la innovación, los conocimientos estratégicos del mercado y la satisfacción del cliente, para consolidarse como un actor clave en la gestión de activos alternativos.

Crandon aporta valor a sus clientes mediante una estrategia de inversión prudente, estable y anticíclica. Es reconocida por su criterio analítico y por ofrecer una rentabilidad superior ajustada al riesgo.

Aspiramos a ser la compañía líder en la gestión de activos alternativos en España, basándonos en la experiencia, la transparencia y la generación sólida de valor. Queremos ser un referente

en inversiones inmobiliarias y de crédito, alcanzando un crecimiento sostenible, que aporte resultados económicos a la vez que impactando positivamente en la sociedad.

Nuestros valores son la piedra angular de las transacciones que llevamos a cabo y una guía para las estrategias que desarrollamos. Estos principios son más que unos ideales, son los estándares según los cuales medimos nuestras acciones y decisiones.

Nuestro compromiso asegura una actuación con uniformidad y eficiencia y una cultura empresarial coherente, fomentando la excelencia y la innovación.

Nuestros valores son la piedra angular de las transacciones que llevamos a cabo





PRINCIPIOS OPERATIVOS

Consistencia

Aplicamos criterios homogéneos de análisis, estructuración y seguimiento, independientemente del entorno de mercado o del tipo de operación.

Relaciones a largo plazo

Trabajamos con inversores y contrapartes bajo relaciones basadas en confianza, transparencia y alineación de intereses.

Transparencia

Proporcionamos visibilidad continua sobre las operaciones gestionadas, con información clara, estructurada y oportuna.

Cultura diferencial

Nuestra cultura prioriza la calidad del análisis, la solidez de las estructuras y la eficiencia operativa frente a enfoques oportunistas.

2

Datos clave

Nuestro informe ESG, preparado de conformidad con la Global Reporting Initiative (GRI), sirve como base para estructurar nuestra hoja de ruta de sostenibilidad y guía nuestra búsqueda de creación de valor.

FACTS&FIGURES

Número medio de empleados

23 empleados

Experiencia

+12 años de experiencia gestionando activos alternativos

Equipo

Nuestro equipo está formado por profesionales altamente cualificados a nivel técnico y en habilidades interpersonales

Oficinas

2 oficinas ubicadas en Barcelona y Madrid donde se encuentran nuestros expertos locales



Cultura de la empresa

02

La cultura empresarial es el conjunto de valores, creencias, normas y comportamientos que comparten los miembros de una organización

La cultura corporativa se desarrolla a través de los valores transmitidos e integrados en el equipo humano de Crandon



1

Introducción

La cultura empresarial es el conjunto de valores, creencias, normas y comportamientos que comparten los miembros de una organización. Los valores representan la identidad que se expresa a través en la forma de actuar y que influye en su rendimiento, siendo un factor esencial para el éxito.

Entendemos el éxito como la consecución de los objetivos cualitativos y cuantitativos que favorecen a la empresa, a su entorno y a la sociedad.



2

Elementos clave de la cultura empresarial

Valores y creencias compartidos

Los principios fundamentales que guían las acciones y decisiones de la empresa.

Normas y comportamientos

Las reglas escritas y no escritas y la conducta esperada dentro de la organización.

Liderazgo

El estilo de liderazgo ejerce una influencia directa y significativa en la cultura de Crandon.

Comunicación

La forma en que la información fluye, ya sea formal, informal, ascendente o transversal.

Prácticas laborales

Incluye desde la flexibilidad horaria y el teletrabajo que favorecen la conciliación familiar-profesional, hasta el estilo de gestión y la forma de reconocer los logros.

Ambiente de trabajo

El vínculo persona-empresa nace y se hace gracias a un entorno enfocado al bienestar.

Crandon es una compañía de servicios donde el equipo humano se sitúa en el centro de la organización. La cultura de la organización se percibe de forma tangible en cada detalle del día a día. Representa la materialización de los valores

corporativos que, más que imponerse, se integran de manera natural. Estos valores, originados en la visión y liderazgo de nuestro fundador, se han transmitido a lo largo del tiempo mediante la acción coherente y el ejemplo constante.

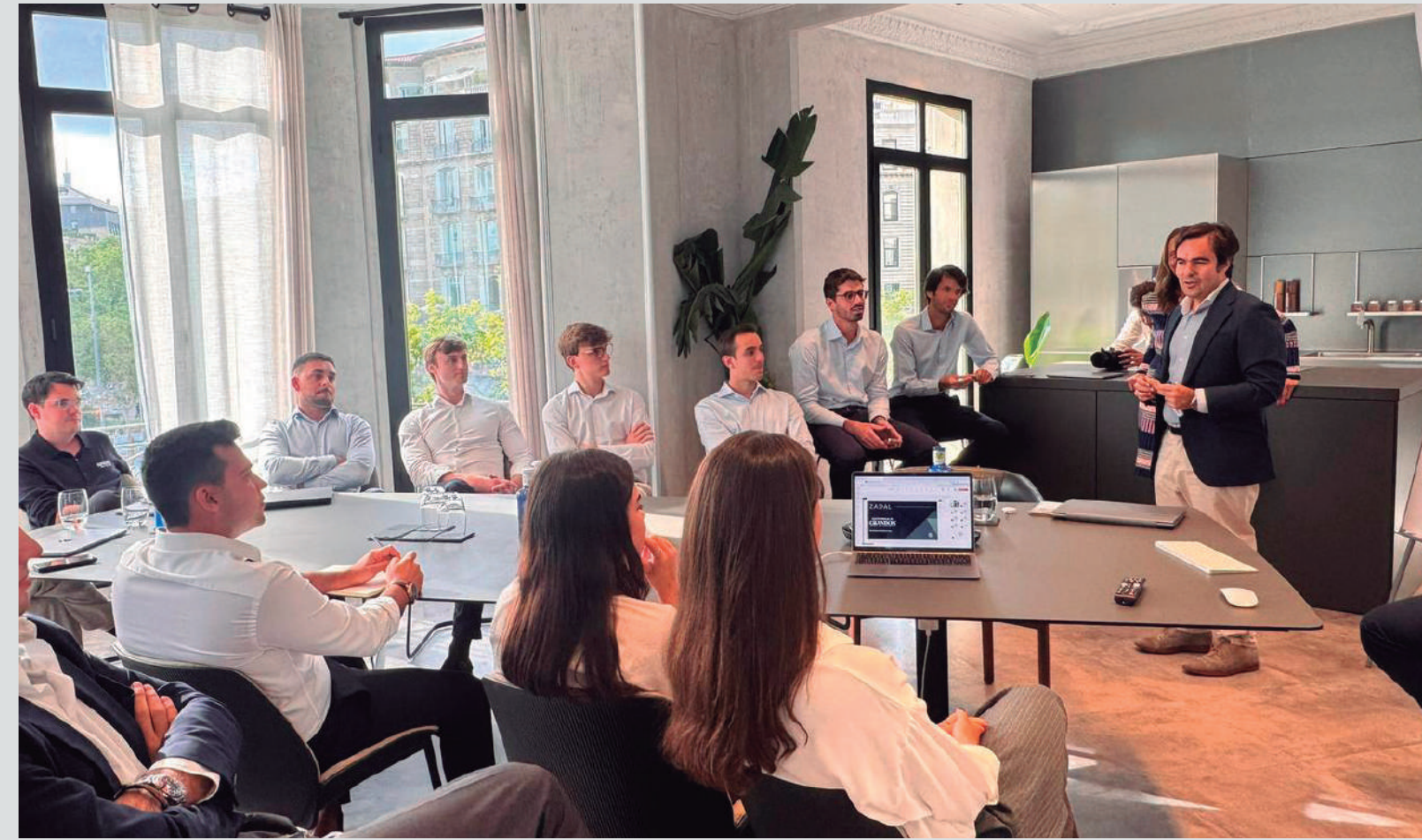


3

Cultura corporativa y gestión del talento en Crandon

En Crandon, la cultura corporativa es un pilar fundamental que guía cada acción y decisión, reflejando un compromiso con la cohesión y la sostenibilidad, fomentando un entorno de trabajo que no solo acoge, sino que también impulsa el desarrollo individual y colectivo.

Esta cultura, nacida de la visión y liderazgo de nuestro fundador, ha sido consistentemente fomentada y transmitida a nuestro ecosistema de stakeholders, creando un legado de coherencia y compromiso.



Nuestra cultura corporativa impulsa y desarrolla el talento individual y colectivo.



Ámbito social

03

Estamos convencidos de que el Impacto Social se genera, transmite y fomenta a través de cada acción individual de nuestro equipo, como piedra angular de la cultura corporativa de Crandon



1

Impacto social y diversidad

Crandon se enfoca en generar un impacto positivo en la sociedad, comenzando por nuestra propia organización. Promovemos activamente la diversidad profesional y una integración completa de nuestro personal.

2

Fomento del talento y desarrollo personal

Nuestra estrategia de atracción y retención de talento es proactiva, con un énfasis particular en la creación de oportunidades para jóvenes. Crandon se consolida como un espacio donde el talento emergente puede crecer y perfeccionar sus habilidades profesionales. Priorizamos el desarrollo colectivo, adoptando un enfoque colaborativo que enfatiza las preferencias y necesidades individuales de cada empleado.

Esto se materializa en nuestras sesiones de mentoría, donde impulsamos el desarrollo personal y profesional. Ofrecemos flexibilidad y un entorno de oportunidades basado en la meritocracia.



Facilitamos un acompañamiento individual a nuestros equipos full-time y estudiantes en prácticas, para impulsar su desarrollo profesional y personal.



3

El programa talento: Impulsando carreras y creando vínculos

El Programa Talento es una iniciativa estratégica diseñada para atraer, desarrollar e impulsar las carreras profesionales, ofreciendo oportunidades profesionales para jóvenes talentos y asegurando un vínculo duradero con la compañía. Nuestro objetivo es acompañar a nuestros colaboradores en el impulso de sus carreras en cualquier ámbito, garantizando un crecimiento continuo y alineado con sus aspiraciones.

El Programa Talento es nuestro legado corporativo

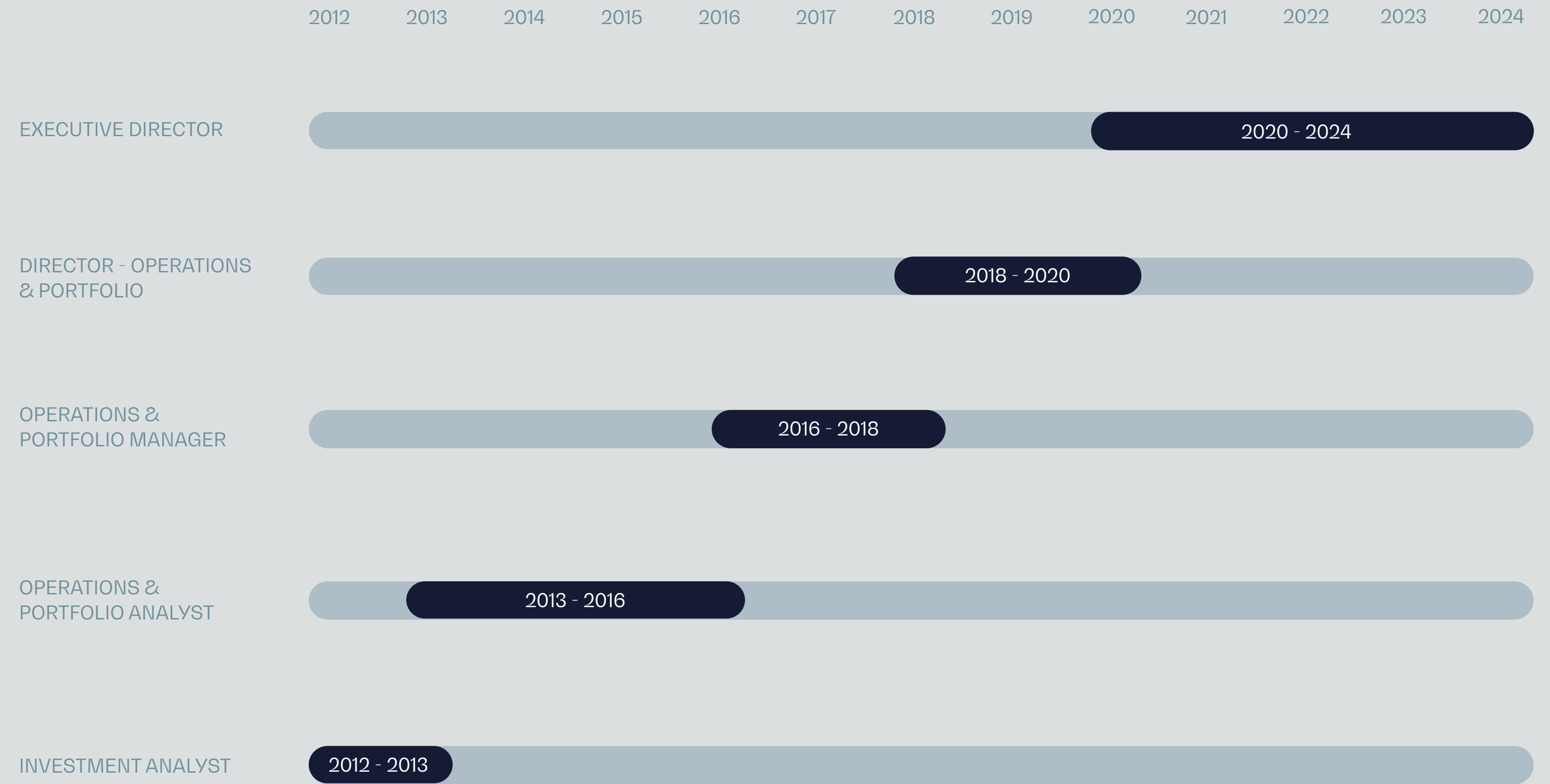


4

El arte de crecer

Nuria Tutusaus forma parte de Crandon desde su fundación y actualmente ocupa el cargo de Executive Director.

Su trayectoria profesional dentro de la compañía refleja una evolución sostenida en responsabilidades y liderazgo, alineada con el crecimiento y la consolidación de la firma:



2012–2013: Investment Analyst

2013–2016: Operations & Portfolio Analyst

2016–2018: Operations & Portfolio Manager

2018–2020: Director – Operations & Portfolio

2020–2024: Executive Director

Fomentamos la mejora continuada profesional y personal, favoreciendo el bienestar integral de nuestro equipo

Nuria inició su trayectoria profesional en Crandon a finales de 2012, tras graduarse en Economía por la Universidad de Barcelona. Posteriormente, amplió su formación académica con un Executive Máster en Dirección Financiera por ESADE.

Su incorporación al proyecto fundado por Alejandro Alcaraz desde sus fases iniciales le ha permitido participar de forma directa y transversal en el desarrollo de todas las áreas del negocio. A lo largo de su trayectoria, ha asumido funciones administrativas, ejecutivas y directivas en una compañía de financiación alternativa que, con el tiempo, ha evolucionado hasta consolidarse como la actual firma independiente de gestión de activos alternativos que es Crandon.

La evolución profesional de Nuria ha ido acompañada de un proceso continuo de desarrollo personal, contribuyendo a la consolidación de un liderazgo basado en el equilibrio, la coherencia y la visión a largo plazo. Considera que el principal activo de las organizaciones son las personas, una convicción especialmente relevante en una compañía de servicios como Crandon, donde

la propuesta de valor se sustenta en el conocimiento, la experiencia, la calidad humana y los procedimientos de sus profesionales.

Asimismo, identifica como pilares culturales de Crandon la búsqueda de la excelencia y la mejora continua, valores intrínsecos a la compañía desde su origen y estrechamente vinculados a la visión de su fundador. En este sentido, considera fundamental que todas las personas vinculadas a la organización, empleados, colaboradores e inversores compartan la cultura y los valores corporativos, con el objetivo de avanzar de forma alineada y maximizar el impacto positivo de la firma en la sociedad.



5

Trato con el cliente

El enfoque ESG en Crandon es la expresión natural de nuestro compromiso con la excelencia, la sostenibilidad y la responsabilidad empresarial. Este enfoque surge de una convicción profunda: el éxito de la organización sólo puede entenderse cuando su crecimiento va acompañado de un impacto positivo y duradero en su entorno y en la sociedad.

Nuestra filosofía corporativa se distingue por una búsqueda constante de la mejora continua, no solo dentro del ámbito interno, sino también en la forma en la que nos proyectamos hacia el exterior. Nuestra capacidad de anticiparnos a las necesidades del entorno y adaptarnos a los cambios del mercado constituye uno de nuestros mayores activos estratégicos. Esta visión se traduce en un modelo de atención al cliente altamente personalizado, donde cada interacción refleja un conocimiento profundo de sus expectativas, prioridades y particularidades.

En Crandon, el cliente es un socio estratégico con el que se construyen relaciones a largo plazo basadas en la confianza, la transparencia y el respeto mutuo. La atención que se brinda combina el rigor profesional con una sensibilidad genuina hacia las necesidades individuales, lo que convierte cada interacción en una manifestación concreta de los valores de la compañía.



Nuestra forma de actuar se sustenta en los principios de transparencia, flexibilidad, confiabilidad, prudencia, seguridad, solvencia y diligencia, todos ellos orientados a ofrecer una experiencia basada en la excelencia, la ética y la confianza mutua.

Fieles a nuestra vocación de servicio, promovemos una comunicación abierta y transparente, que garantice la claridad en la información y la comprensión plena de los productos y servicios ofrecidos.

La flexibilidad nos permite anticiparnos a las necesidades de nuestros clientes, adaptando nuestras soluciones a los cambios del entorno y a las particularidades de cada caso.

El cliente es nuestro socio estratégico, con el que construimos una relación a largo plazo.



La calidad es un proceso continuo, que basamos en la confiabilidad y la prudencia



La confiabilidad y la prudencia son pilares de nuestra reputación. En Crandon actuamos con la máxima responsabilidad en la gestión de recursos, priorizando la preservación del capital y la seguridad de las operaciones, lo que refuerza nuestra solvencia institucional y consolida la confianza depositada por nuestros clientes e inversores.

Nuestro modelo de atención se distingue por su carácter personalizado y cercano, con comunicación constante. Cada servicio se diseña de manera "tailor-made", respondiendo de forma precisa a las necesidades e intereses específicos de cada cliente. Este enfoque nos permite construir relaciones sólidas y duraderas, basadas en la empatía, la integridad y la creación de valor compartido. La búsqueda de la excelencia impregna todos los aspectos de nuestra operativa.

En Crandon entendemos que la calidad no es un objetivo aislado, sino un proceso continuo de mejora que exige compromiso, escucha activa y adaptación constante. Este principio guía nuestra forma de entender el servicio, asegurando que cada interacción con el cliente sea una oportunidad para fortalecer la confianza y reafirmar nuestro propósito corporativo.



6

Seguridad y protección de datos

Somos conscientes del riesgo que existe en la relación con clientes e inversores con la protección de la información y la ciberseguridad, debido al tratamiento de datos sensibles y confidenciales en el desarrollo de sus operaciones. La creciente incorporación de soluciones digitales y nuevas tecnologías, tanto en la gestión de activos alternativos del sector inmobiliario como en el asesoramiento financiero, exige una supervisión permanente de los sistemas con el objetivo de prevenir accesos no autorizados, fugas de información o ciberataques que puedan afectar a la privacidad, la confianza de los clientes y la continuidad del negocio.

En este contexto, contamos con un Sistema de Gestión de la Seguridad de la Información cuyo objetivo fundamental es proteger la información y ofrecer a clientes, empleados y proveedores un entorno de trabajo seguro, apoyado en medidas de seguridad y procesos operativos adecuados. Este sistema se sustenta en los principios de confidencialidad, integridad y disponibilidad, garantizando que la información sea accesible únicamente para las personas autorizadas, se mantenga completa y sin alteraciones, y esté disponible en todo momento para los usuarios habilitados, incluso ante posibles contingencias.

Conscientes de la criticidad de la información que gestionamos, mantenemos un firme compromiso con la seguridad de la información, la protección de los datos personales y la continuidad de sus



operaciones. Para ello, asumimos una serie de compromisos orientados a la prevención, el control y la mejora continua de la seguridad, entre los que se incluyen el registro, análisis y tratamiento de cualquier incidente o debilidad que pueda comprometer la información, así como su comunicación a las partes interesadas dentro de los plazos establecidos.

Asimismo, se promueve de forma continua programas de formación y sensibilización en materia de seguridad de la información, fomentando una cultura de responsabilidad compartida y asegurando que las capacidades del personal contribuyan a la mejora constante del sistema. Crandon garantiza el cumplimiento de la legislación y normativa aplicable, así como de los requisitos contractuales asumidos con sus clientes, especialmente aquellos relacionados con la protección de datos y la seguridad de la información.

De manera periódica, se realizan análisis de riesgos basados en metodologías reconocidas, con el fin de evaluar el nivel de seguridad de la información y minimizar posibles amenazas mediante la definición de políticas específicas y la implantación de soluciones técnicas adecuadas. Del mismo modo, la selección de empleados, proveedores y subcontratistas se lleva a cabo teniendo en cuenta criterios alineados con los estándares de seguridad de la información del Grupo.

Como resultado de este enfoque preventivo y del compromiso asumido en esta materia, al cierre del ejercicio 2024 no hemos registrado ninguna incidencia que haya comprometido los datos de clientes o inversores ni que haya afectado al desarrollo normal de sus operaciones.

Gobernanza

04

1

Estructura del grupo

Nuestro modelo de gobierno asegura la transparencia y la excelencia en todos los procesos. Fomentamos la participación de los empleados en la toma de decisiones. Nuestra estructura organizativa, mínimamente jerarquizada, permite la transmisión de nuestros valores y cultura de forma fluida y constante entre todas las áreas y personas.

Nuestro máximo órgano de gobierno es el executive board, formado por el Fundador, Managing Director, Head of Operations&Legal, Head of Strategy, e Investor Relations & ESG de Crandon, junto con el Managing Director de la compañía Holding.

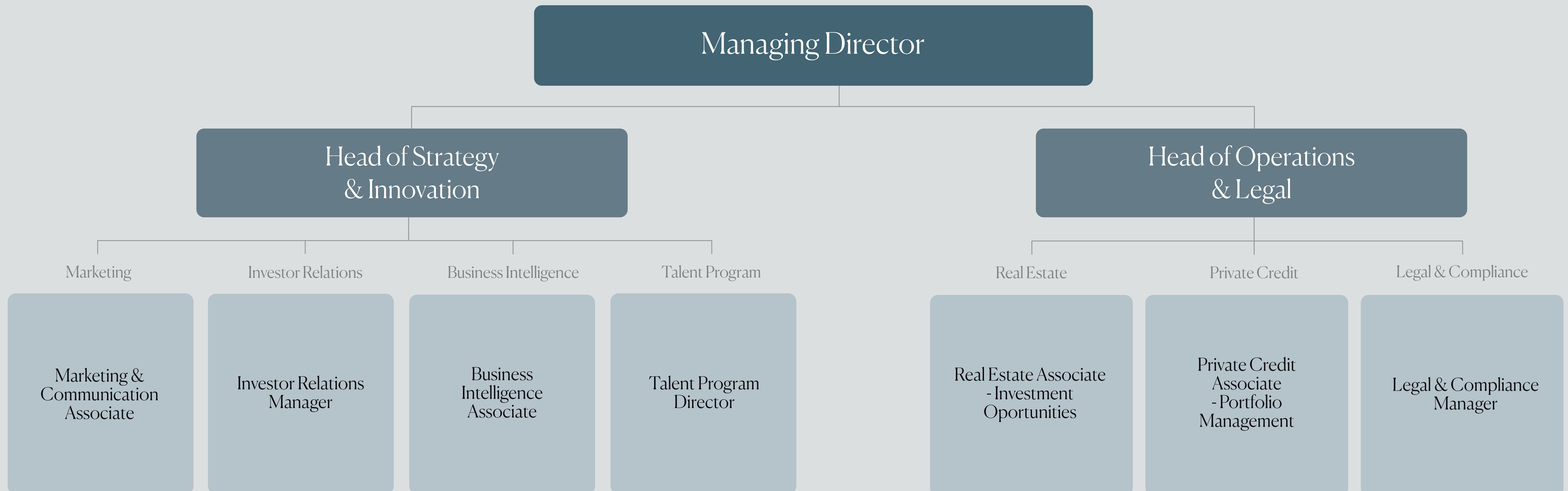


Nuestro modelo de gobernanza se basa en la transparencia y la cultura colaborativa, favoreciendo un proceso de toma de decisiones que recoge el conocimiento y experiencia de todo nuestro equipo.



2

Organigrama



La estructura organizativa de Crandon se ha configurado para identificar y separar la gestión del riesgo operacional de la gestión integral de personas, incluyendo equipo interno, colaboradores y clientes, identidad de marca, procesos y talento.

3

Canal de denuncias

En Crandon contamos con un canal de denuncias, integrado en el sistema interno de información, para facilitar la comunicación de posibles irregularidades que puedan constituir un incumplimiento conforme a lo establecido en la Ley 2/2023, de 20 de febrero.

Nuestro canal de denuncias está dirigido a empleados, partícipes, colaboradores, becarios, personal de Empresas de Trabajo Temporal (ETT), agentes, mediadores, proveedores, así como a cualquier persona que trabaje bajo nuestra supervisión. También está disponible para exempleados (tras finalizar la relación laboral) y candidatos en procesos de selección.



Nuestro canal de denuncias está basado en la Ley 2/2023 de 20 de febrero

Proyectos e iniciativas ESG

05



1

Introducción a proyectos e iniciativas ESG

En Crandon entendemos el ESG como una forma de gestionar con propósito. Nuestro modelo de negocio integra los criterios ambientales, sociales y de gobernanza en la toma de decisiones estratégicas, consolidando un compromiso real con nuestros clientes, nuestro equipo, la sociedad y el entorno en el que operamos.

El Informe ESG 2024 refleja la evolución de este compromiso y la manera en que lo hemos traducido en acciones concretas e iniciativas estructuradas. A través del análisis de doble materialidad, la inversión responsable, el desarrollo del talento y nuestros programas de impacto social, cultural y de bienestar, avanzamos hacia una gestión cada vez más sólida, transparente y sostenible.

Creemos que la excelencia financiera debe ir acompañada de responsabilidad. Por ello, alineamos nuestra estrategia con principios internacionales de inversión responsable y reforzamos una cultura corporativa basada en la diversidad generacional, la formación continua y la creación de valor a largo plazo.

Este marco de actuación refleja nuestra convicción de que la rentabilidad y el impacto positivo no son objetivos excluyentes, sino complementarios. La integración del ESG en nuestra operativa diaria fortalece la resiliencia de la organización, refuerza nuestra reputación y contribuye a la creación de valor sostenible a largo plazo.

Este informe no solo recoge resultados; representa nuestra convicción de que el crecimiento empresarial y el impacto positivo pueden y deben avanzar de forma conjunta.

2

Matriz de doble materialidad

Para poder determinar cuáles son los temas ESG más importantes para nosotros, hemos llevado a cabo un análisis de la matriz de doble materialidad, en el que se relaciona el impacto financiero en el negocio con la importancia que le otorga el board para cada aspecto.

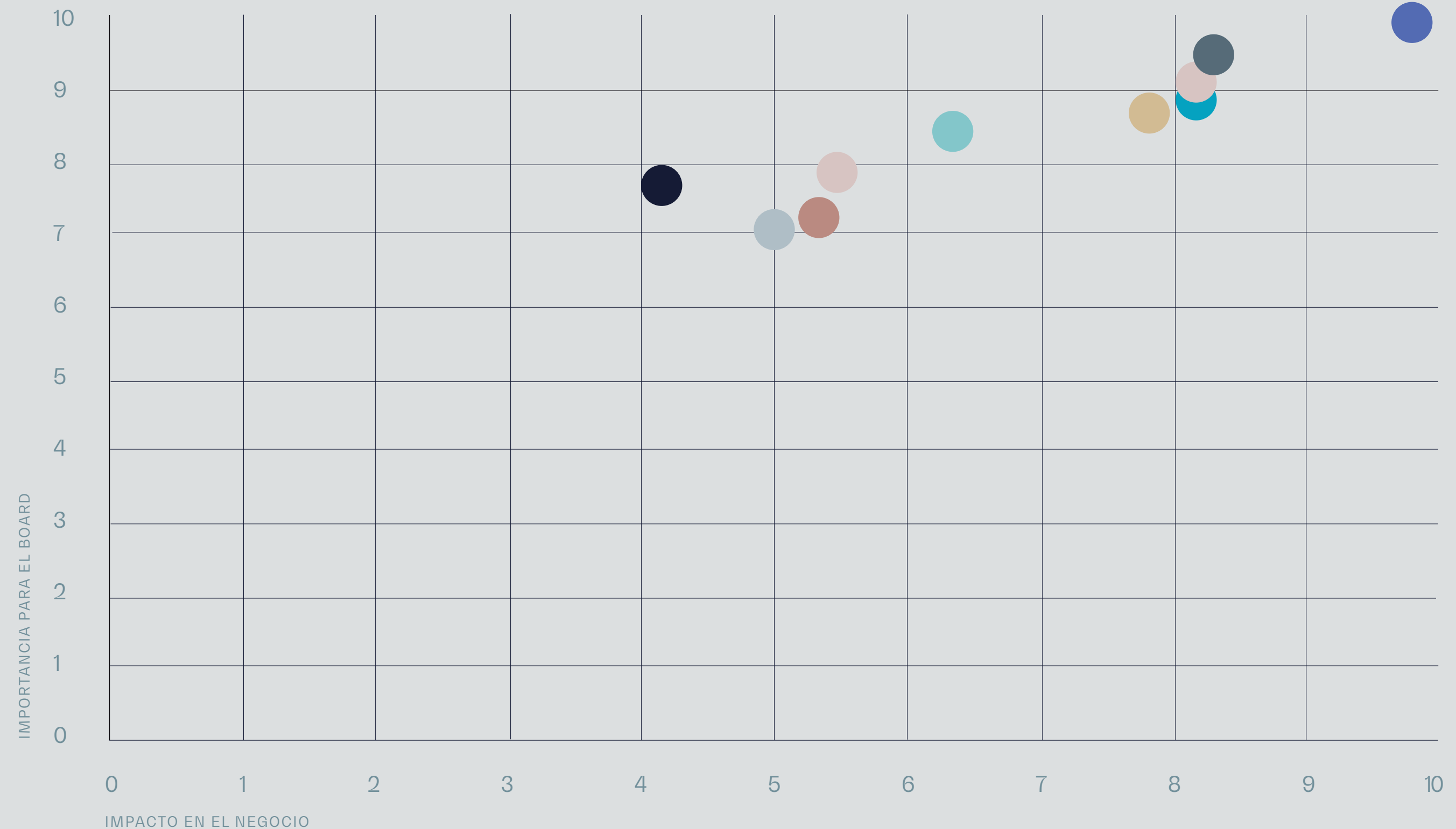
Este análisis identifica los temas más relevantes en materia de ESG según nuestro modelo de negocio y permite identificar las áreas donde se puede lograr un mayor impacto, personalizando la estrategia a seguir para los siguientes ejercicios.

Para otorgar un valor numérico a cada aspecto, se ha realizado un cuestionario individual a los directivos miembros del Executive Board y se ha aplicado una media aritmética para la obtención de la matriz mostrada.

El análisis de los datos identifica la Excelencia en el Servicio al Cliente como el factor de mayor ponderación, seguido por el Bienestar Corporativo, la Cultura Organizacional, el Desarrollo del Talento, la Estructura Organizativa y la Ciberseguridad.

Si bien áreas como la Diversidad e Inclusión pueden presentar una correlación directa menor con los rendimientos financieros, constituyen un pilar estratégico para el board. Estos elementos no sólo son intrínsecos a nuestra cultura corporativa, sino que, tal como sostiene Crandon, generan un impacto social positivo, trascendiendo la visión centrada exclusivamente en el rendimiento económico.

- Desarrollo del talento
- Diversidad e inclusión
- Trato a los clientes
- Estructura organizativa
- Reportes ESG
- Due diligence ESG
- Cultura
- Bienestar de los empleados
- Oportunidades a jóvenes
- Políticas ESG
- Ciberseguridad y protección de datos
- Proyectos e iniciativas ESG





3

Gestión con propósito

La aplicación de los criterios ESG en Crandon expresan nuestro compromiso con la búsqueda de la excelencia, y en su apreciación a nivel de stakeholders. Somos una empresa comprometida hacia la mejora real y constante con impacto en la sociedad.

El ESG en Crandon empieza con la estrategia de negocio y la política de aceptación de proyectos.

Best practices

Hacemos un exhaustivo análisis de due diligence antes de tomar cualquier decisión de negocio. De esta forma, se asegura la fiabilidad y rentabilidad de los proyectos, y nos aseguramos de que los fondos no se destinen a actividades ilícitas o blanqueo de capitales.

Inversión responsable

Crandon opera bajo los PRI (Principles for Responsible Investment), evitando todo tipo de asociación con sectores como tabaco, alcohol, armas, juego, petroleras, experimentación con animales y trabajo infantil.

Protección

En los proyectos de financiación se descarta la aportación de garantías inmobiliaria de vivienda habitual única.

Nuestro principal propósito es mantener una gestión responsable y alineada con nuestros valores.

En nuestra organización entendemos la diversidad como un valor transversal que va más allá de los enfoques tradicionales. La igualdad de oportunidades, basada en el mérito, el desempeño y la contribución individual, forma parte de nuestra cultura corporativa y de nuestra manera de entender el liderazgo y la toma de decisiones.

Desde el proceso de onboarding, los nuevos miembros del equipo experimentan esta cultura de forma tangible. Esta vivencia se profundiza y consolida a través de las formaciones del programa Talento, diseñadas para reforzar los pilares de nuestra identidad corporativa.

En Crandon apostamos por la contratación indefinida. El 100% de los contratos no educativos son indefinidos.

En este contexto, ponemos especial énfasis en la diversidad generacional como uno de los pilares clave de nuestro modelo de talento. La media de edad de nuestra plantilla es de 33 años, conviviendo de manera activa con hasta tres generaciones distintas; la generación X (1965-1980), Y (1981-1996) y Z (1997-2010); dentro de la organización, promoviendo un entorno de cola-

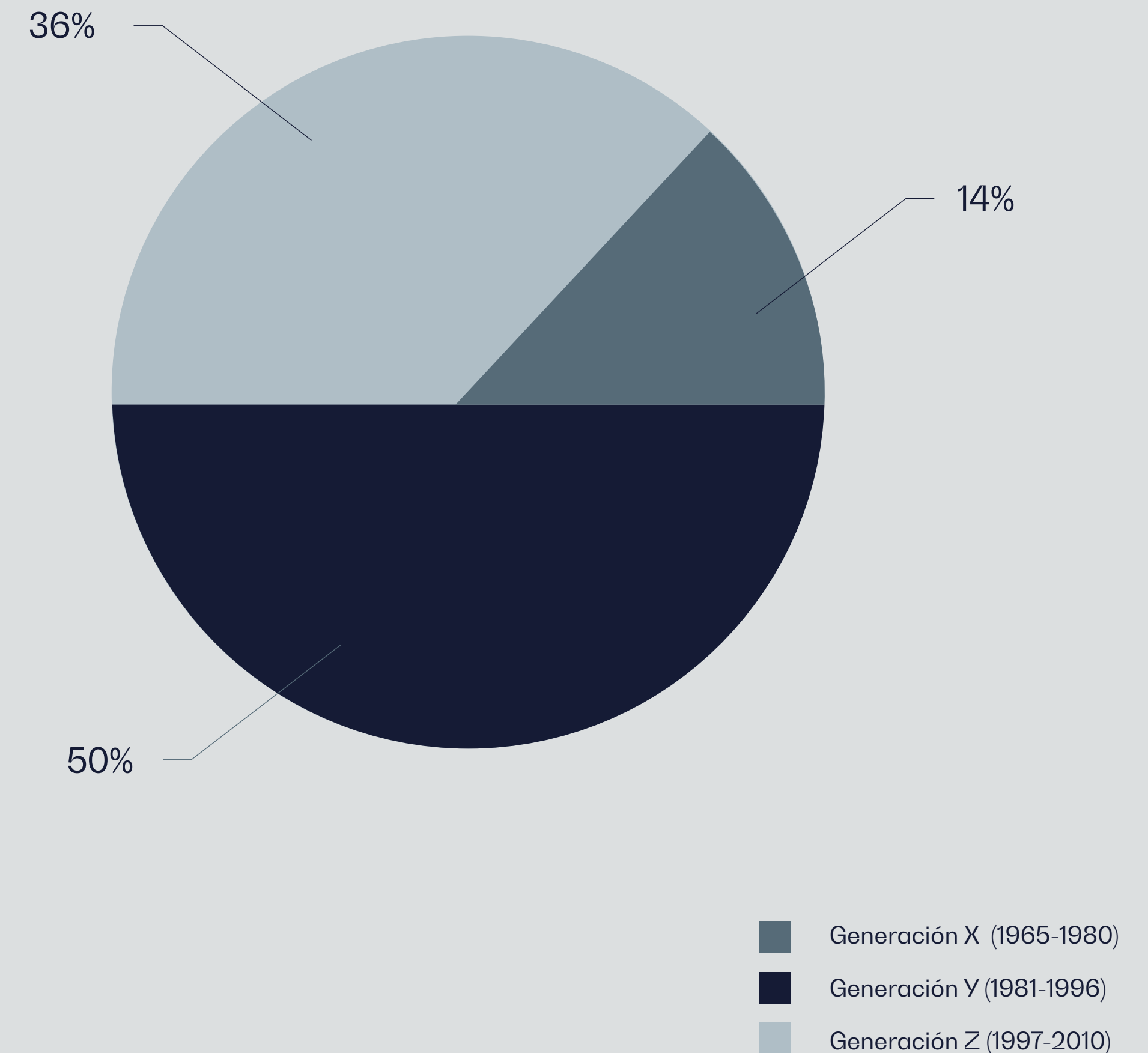
boración en el que ninguna generación prevalece sobre otra, sino que todas aportan valor desde sus fortalezas diferenciales, consiguiendo así sinergias a través de la diversidad generacional.

La combinación de experiencia, visión estratégica y conocimiento del negocio, junto con nuevas perspectivas, agilidad digital e innovación, nos permite construir equipos más completos, resilientes y adaptables. Fomentamos el intercambio de conocimiento intergeneracional, el aprendizaje continuo y la transferencia de habilidades, convencidos de que esta diversidad impulsa mejores decisiones, mayor cohesión interna y una cultura más inclusiva y sostenible en el largo plazo.

Reforzamos nuestro compromiso con un crecimiento responsable, integrando la diversidad como un factor clave para la creación de valor social y empresarial.

La diversidad humana está integrada de forma natural en Crandon.

Diversidad Generacional Crandon 2024



4

Talent Program

El talento es el motor de nuestro crecimiento y excelencia. Con Talent impulsamos un itinerario estructurado que acompaña a los profesionales en diferentes etapas, desde sus primeras experiencias hasta su consolidación dentro de la firma. Buscamos atraer, desarrollar y retener a los mejores profesionales, dotándolos de herramientas para su evolución personal y profesional. Apostamos por una formación constante, una

comunidad que comparte conocimiento, y programas que impulsan el liderazgo y la excelencia desde dentro.

El programa de formación Talent se implementó durante el último trimestre de 2024. Desde octubre hasta diciembre se impartieron un total de 15 sesiones, de diferentes temáticas:

7 sobre finanzas e inversiones alternativas

3 sobre comunicación

2 sobre tecnología

2 sobre liderazgo

1 sobre cultura

Estas formaciones buscan mejorar los conocimientos del equipo de Crandon en diferentes áreas, para contribuir a su desarrollo, tanto profesional como personal.

El Talent Program es nuestra área de atracción y retención de talento humano, facilitando el aprendizaje a través de sesiones formativas lideradas por personas expertas en áreas de conocimiento y liderazgo inspirador.



INICIATIVAS CLAVE DEL TALENT PROGRAM:

Future Leaders Program

Una primera inmersión para estudiantes de los últimos cursos de colegio. Los participantes conocen cómo pensamos, qué valores nos guían y cómo trabajamos en el mundo de la inversión alternativa. Es una experiencia breve e inspiradora que despierta curiosidad y ambición.



Launchpad Program

Primer contacto profesional para perfiles universitarios, posgrado y máster, con participación en proyectos reales, formación aplicada y acompañamiento personalizado.



Full-Time Track

Incorporación a tiempo completo en Crandon, con un plan de carrera definido, rotaciones iniciales y oportunidades de crecimiento a largo plazo.



5

Solidarity

Creemos en un sector financiero con un papel activo en la sociedad. Solidarity canaliza nuestras acciones que impulsamos y que tienen un trasfondo social en favor de la diversidad, la inclusión y el impacto positivo en las comunidades donde operamos.

INICIATIVAS

Community Engagement

Programas de voluntariado corporativo y colaboraciones con fundaciones y ONG para apoyar proyectos de impacto social. Contribuimos a cubrir las necesidades básicas de las comunidades locales más desfavorecidas.



Generamos impacto positivo en las comunidades en las que Crandon desarrolla su actividad.

6

Culture

El arte y la cultura son elementos esenciales en nuestra forma de entender el mundo y la inversión. Crandon Culture fomenta la creatividad, la innovación y el patrimonio cultural a través de experiencias exclusivas y colaboraciones estratégicas.

INICIATIVAS

Crandon Art

Apoyo a la divulgación del arte, el coleccionismo y el mecenazgo de artistas emergentes y consagrados.

Crandon Music

Programas de colaboración con instituciones musicales y eventos culturales.

Crandon Gastronomy

Promoción de la gastronomía como elemento de identidad y conexión social.

Crandon Architecture

Proyectos de conservación y valorización del patrimonio arquitectónico.



Crandon fomenta la creatividad, la innovación y el patrimonio cultural.

7

Wellbeing

El bienestar y la sostenibilidad son pilares clave para un crecimiento equilibrado y responsable. Crandon Wellbeing impulsa el cuidado del entorno, la salud y el equilibrio entre vida profesional y personal.

INICIATIVAS

Crandon Healthy Work

Programas de bienestar laboral, flexibilidad y equilibrio entre vida personal y profesional.

Crandon Carbon Neutral

Iniciativas para reducir la huella de carbono y promover la eficiencia energética en nuestras operaciones.

Crandon Sports & Performance

Fomento del deporte y la actividad física entre nuestros profesionales.



Impulsamos el bienestar integral de nuestro equipo.

Logros

006

Logros del ejercicio

Durante 2024, en Crandon hemos consolidado avances significativos en la integración de los criterios ESG en nuestra estrategia y modelo operativo, reforzando nuestro compromiso con una gestión responsable, transparente y orientada a la creación de valor sostenible a largo plazo.

Uno de los hitos más relevantes del año ha sido la implementación del análisis de doble materialidad, que nos ha permitido identificar y priorizar los factores con mayor impacto tanto en el desempeño financiero del negocio como en la relevancia estratégica para el Executive Board. Este ejercicio ha fortalecido nuestra capacidad de anticipación, mejorado la toma de decisiones y consolidado una gobernanza más participativa y estructurada en materia ESG.

En el ámbito organizativo, hemos reforzado nuestra cultura corporativa poniendo el foco en la excelencia en el servicio al cliente, identificada como uno de los factores estratégicos de mayor impacto.

El desarrollo del talento ha sido otro de los pilares clave del ejercicio. En 2024 lanzamos el Talent Program, un itinerario formativo estructurado que acompañó a nuestros profesionales en distintas etapas de su evolución dentro de la firma. Durante el último trimestre del año se impartieron quince sesiones formativas en áreas estratégicas como finanzas e inversiones alternativas, comunicación, tecnología, liderazgo y cultura corporativa.



DETALLE DE SESIONES TALENT

Fecha	Ponentes	Contenido
18/12/2024	Talent Program	Cultura y Liderazgo Interpersonal
18/12/2024	Alternative Ratings & KKR	Private Markets
11/12/2024	Salvador Sostres	Liderazgo en comunicación y actualidad
04/12/2024	Andrés Torres	Liderazgo en gastronomía y el 3r sector
28/11/2024	ACG	Networking
26/11/2024	Talent Program	Alternative Investments III
25/11/2024	Arcano Partners	Productividad & AIGen
20/11/2024	Talent Program	Alternative Investments II
15/11/2024	JP Morgan	Alternative Investments I
14/11/2024	Ángel Hernández	Linkedin-revisión de perfiles
11/11/2024	Albert Roura	Comunicación Interpersonal
07/11/2024	Talent Program	Private Equity
05/11/2024	London BS	Private Equity
30/10/2024	Elena Yepes	Finanzas Básicas
07/10/2024	Alex López	Linkedin



+50%

Empleados que han asistido a las sesiones Talent

+30h

Total de horas de formación al año

Disclaimer

07

Disclaimer

Nuestro compromiso a largo plazo se refleja en nuestra estrategia ESG, que se revisa regularmente para asegurar su vigencia y relevancia ante cualquier cambio operativo.

El presente informe recoge información relativa a Crandon Unlimited Partners S.L., con especial foco, aunque no exclusivo, en su línea de negocio de Specialty Finance. Su elaboración se ha basado en un análisis de materialidad que incorpora una doble perspectiva de impacto, y se ha adaptado, a las directrices de la última actualización vigente en el momento de elaboración de los estándares publicados por la Global Reporting Initiative (GRI), empleando los indicadores correspondientes como marco de referencia.

La estrategia ESG de la compañía se revisa de forma periódica con el objetivo de asegurar su vigencia y relevancia ante posibles cambios en el entorno operativo, reflejando el compromiso a largo plazo de Crandon con un crecimiento sostenible y responsable.

Conclusiones y estrategia de evolución

08

Conclusiones y estrategia de evolución

En Crandon, mantenemos un compromiso firme con los principios ESG, reflejado en nuestro enfoque hacia la financiación y gestión de transacciones en Private Credit en las que promovemos la estabilidad financiera y el desarrollo sostenible de los prestatarios.

Operamos en un ecosistema de relaciones complejas, delicadas y de larga duración. Adoptamos un enfoque riguroso para asegurar que nuestras decisiones estén alineadas con principios éticos y sostenibles. Hemos implementado un estricto código ético y un manual de mejores prácticas que guían nuestras operaciones y decisiones estratégicas. Esto garantiza que nuestras interacciones sean transparentes, equitativas y respetuosas, manteniendo altos estándares de integridad en cada transacción.

“El Talent Program da sentido y profundidad a nuestra inversión en personas como parte estructural del desarrollo y la evolución de nuestra compañía.”

- Nuria Tutusaus, Executive Director



“El principal objetivo estratégico de Crandon son las personas, creando un legado social que trasciende nuestra actividad económica y aporta valor a la sociedad.”

- Elena Yepes, Talent Director



CRANDON

Paseo de Gracia 110, 2º 2ª
08008 Barcelona, España
(+34) 932 070 003
barcelona@crandon.eu

Paseo de Recoletos 6, 6º
28001 Madrid, España
(+34) 917 246 462
madrid@crandon.eu

general@crandon.eu
www.crandon.eu