

Informe ESG Crandon Private Equity Real Estate



2023

Índice

SOBRE NOSOTROS

Quiénes somos	6
Soluciones hechas a medida	8
La filosofía Crandon	10

VISIÓN

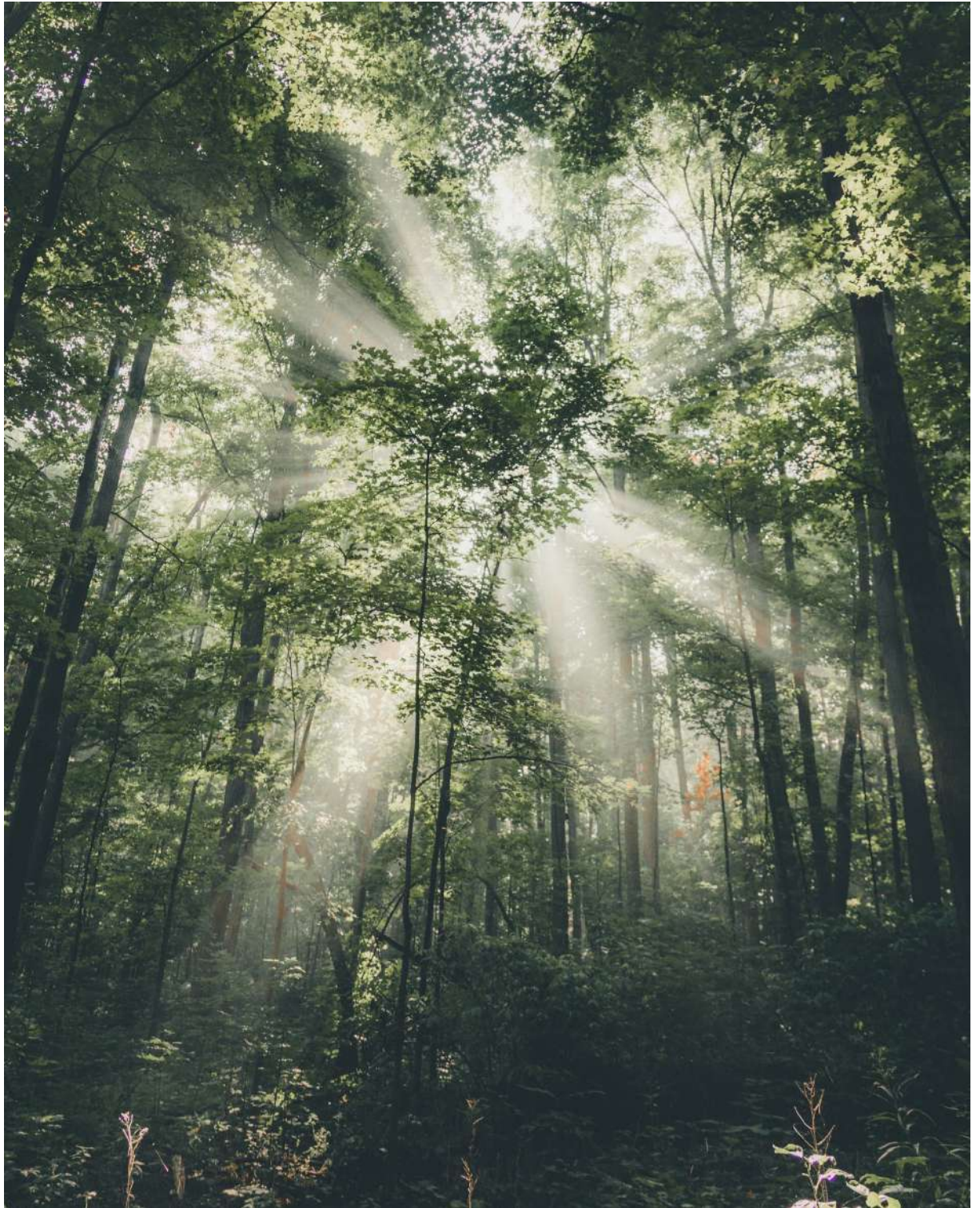
Gobierno participativo	12
ESG como palanca de gobierno transversal	13
La responsabilidad está en nuestro ADN	16

RESPONSABILIDAD

Nuestro foco	18
Gestión responsable de proyectos	20
Creemos valor para nuestros SPVs	22
Empoderamos a nuestros clientes	23
Compartimos nuestro éxito	24

EQUIPO

Profesionales con conocimiento y compromiso	26
Un lugar donde aprender y crecer	28
Un ambiente igualitario y diverso	29





Carta de la dirección

Estimados partners,

Mejorar el mundo es el propósito original de cualquier persona o empresa pero sólo cuando tomamos conciencia logramos concretarlo. Crandon es una empresa porque es una forma de conciencia y no al revés. En un mundo inmediato, permeable y superpuesto no comprometerse no es una opción. Es una dejadez.

Los mercados que no intentan maximizar el bienestar de su entorno colapsan. Nuestros más de 10 años de experiencia nos han enseñado que poner los valores en el centro de nuestra actividad es el mejor modo de multiplicar sus frutos.

Cada persona importa, y la huella que dejamos en su vida cuando nos relacionamos con ella.

El sector mid-market de Specialty Finance en el que nos hemos posicionado como líderes, como los demás sectores de la economía, o de la cultura, carecen de sentido cuando pierden la referencia de la dimensión humana. Partimos de personas para dirigirnos a personas y no existe verdadera libertad sin responsabilidad. En Crandon sólo hacemos aquello de lo que estamos seguros que podremos sentirnos orgullosos.

La transparencia, la innovación y la interdisciplinarietà rigen las distintas



líneas de negocio, procesos y actividades de nuestra empresa, con el objetivo de maximizar a la vez nuestra contribución financiera y nuestro impacto en la sociedad.

Una empresa es una visión del mundo y el objetivo de nuestro primer informe ESG es presentarles esta visión, convencidos de que el respeto, la dignidad y la solidaridad no sólo son derechos de los demás sino nuestro deber con ellos, y que ejercerlo no es una pérdida de recursos o de tiempo, sino un modo de favorecer los intereses de la Humanidad que por supuesto trasciende, y muy altamente, en la creación empresarial.

Con determinación y visión crítica, audacia y generosidad, y siempre atentos a las necesidades de nuestros clientes y socios, podremos volver tangibles los proyectos más ambiciosos dejando a nuestro alrededor un mundo mejor del que encontramos. Y que este sea nuestro legado.

Alejandro Alcaraz
FUNDADOR DE CRANDON

Quiénes somos

Crandon es una compañía disruptiva especializada en transacciones de *Specialty Finance* en el sector de Private Equity Real Estate

Somos una compañía privada de Private Equity Real Estate con foco en transacciones cuya principal característica es el menor acceso a liquidez por parte de los solicitantes pero respaldadas por activos inmobiliarios.

Crandon es el resultado de la visión de nuestro fundador Alejandro Alcaraz, quien junto a todo el equipo ha diseñado y consolidado a la compañía como un referente en el sector. Desde hace más de diez años llevamos a cabo las funciones de *servicer* a *SPVs** de Private Equity Real Estate privados e institucionales, siendo nuestra especialización la gestión integral de transacciones de *Specialty Finance*.

Nuestro objetivo es maximizar la rentabilidad ajustada en riesgo y en plazo. Nos enfocamos en transacciones garantizadas por sólidos activos colaterales y con generación de *cashflow*. Buscamos generar un portfolio de transacciones de *Specialty Finance* diversificado y granular.

Para lograrlo, nuestras prácticas empiezan con el compromiso de ser una **compañía basada en valores**. Nuestra cultura organizacional está basada en la **confianza**, el **talento**, la capacidad de **innovación** y la **inteligencia emocional** de los integrantes del equipo, impactando positivamente a todos los stakeholders.

**Special Purpose Vehicle*

Nuestros Facts & Figures



2

Oficinas



10

Años de experiencia



12

SPVs



+ 300

Transacciones



€150M

Volumen de transacciones



€400M

Valor de activos

De dónde venimos

2017

Fundación de Crandon

2019

Digitalización de la compañía

2021

Incorporación de perfiles corporativos e estratégicos

2023

Primer informe ESG

2018

Joint Venture con el primer portfolío institucional

2020

Lanzamiento de Engine by Crandon

2022

Apertura de oficina en Madrid y expansión geográfica

Soluciones hechas a medida

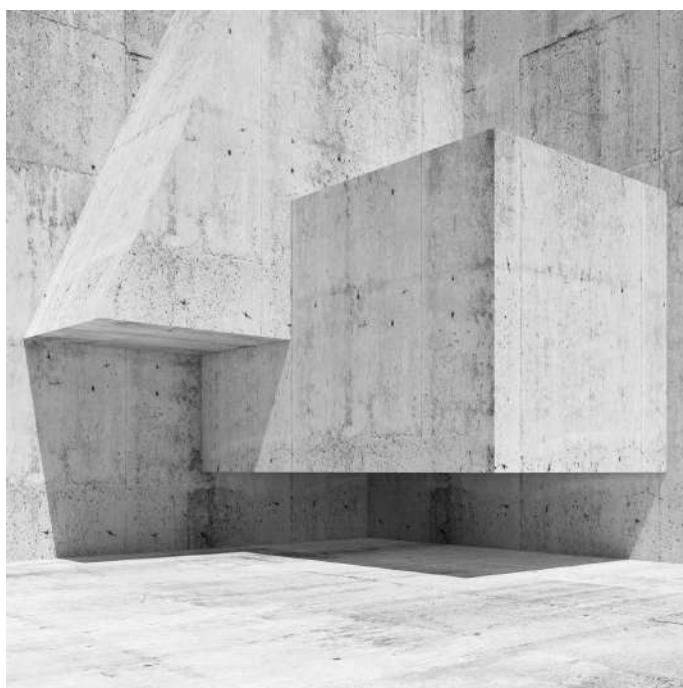
Nuestro trabajo siempre se rige por buscar las mejores soluciones para todas las partes interesadas. Integramos en todas nuestras interacciones la inteligencia emocional, la empatía y *el know-how* con la experiencia profesional.

A través de esta filosofía, Crandon se ha consolidado como referente en materia de financiación alternativa en el sector *mid-market*.

Desde Crandon ofrecemos a nuestros clientes soluciones disruptivas y actuales complementadas con un acompañamiento próximo e interdisciplinario, adaptándonos a las necesidades y particularidades de cada realidad.

De esta manera llevamos más de 10 años descentralizando mercado de la financiación, introduciendo una mayor eficiencia en el proceso y aportando soluciones más rápidas y fiables, en un marco temporal más eficaz.

Ofrecemos soluciones hechas a medida a los SPVs privados e institucionales con el objetivo de optimizar sus resultados y creando lazos profesionales basados en la cercanía y la confianza.



**Crandon ofrece
soluciones
personalizadas y
adaptadas a las
necesidades de
todas las partes
interesadas**

Specialty Finance

Las novedades legislativas de la UE, y las transposiciones de sus directivas en la materia de financiación alternativa Ley 2/2009 31 de Marzo, y crédito inmobiliario Ley 5/2019 15 de Marzo, han permitido descentralizar el mercado de la financiación, que históricamente ha estado bajo el control de las entidades tradicionales de crédito y bancos.

Este nuevo marco regulatorio ha permitido una mayor eficiencia y transparencia, introduciendo iniciativas de ámbito privado en el mercado, que aportan soluciones más rápidas, con un marco temporal más eficaz.



Con la aparición de estas soluciones, el sector ha evolucionado significativamente en los últimos años hacia un enfoque más profesional y sofisticado.

Crandon se ha especializado a dar respuesta a aquellas situaciones excepcionales de *Specialty Finance*, que con unos plazos de respuesta ajustados, requieren de un equipo profesional que sea capaz de dar una solución inmediata a la vez que integral.

Tras este cambio regulatorio, Crandon se ha consolidado como referente en la materia de la financiación alternativa. Actualmente nuestro equipo cuenta con una experiencia de más de 12 años llevando a cabo la gestión integral de transacciones de *Specialty Finance*.

La filosofía Crandon



INTEGRIDAD

Para tomar decisiones asertivas, debes cumplir con tus valores éticos y morales en todas tus actuaciones.

EMPATÍA

Entendemos y comprendemos las situaciones sobre las que estructuramos cualquier transacción.

La filosofía Crandon se materializa en las relaciones que mantenemos entre nosotros y con nuestros grupos de interés. Nuestra máxima prioridad es asegurar que todas nuestras relaciones sean respetuosas y se rijan por la empatía, la profesionalidad y una ética basada en valores comunes. Esta manera de ser y de trabajar es lo que nos hace únicos y en gran parte la clave de nuestro éxito diferencial.

Nuestro modelo de gobierno descentralizado y participativo asegura la transmisión de nuestros valores a través de la horizontalidad y la comunicación constante que mantenemos entre nosotros, formando parte del día a día de cada integrante de nuestro equipo.

Somos coherentes con nuestros pensamientos y los transmitimos de una forma directa.

CLARIDAD

Trabajamos para hacerlo todo lo más fácil posible a nuestros clientes, creemos que toda decisión, al final, puede acabar siendo binaria.

SIMPLICIDAD

Gobierno participativo

Hemos diseñado un modelo de gobierno que asegure la transparencia y excelencia en todos nuestros procesos.

El máximo órgano de gobierno de Crandon es el Executive Board compuesto por el fundador de la compañía, la Managing Director, el Head of Strategy y la Investor Relations & ESG de Crandon, junto con el Managing Director de la compañía holding.

El Executive Board es responsable de la gestión de los elementos claves de negocio, asegurando la divulgación de la filosofía Crandon. En este sentido a parte de las decisiones estratégicas propias del negocio, también tienen responsabilidad sobre a la gestión del talento, la expansión de nuestra red de colaboradores y los avances tecnológicos. Cada miembro del Executive Board aporta una visión de especialización derivado de su rol, conocimiento y área de responsabilidad. De esta manera aseguramos la horizontalidad y excelencia en las decisiones de negocio.

Además de este órgano supervisor, la gobernanza de Crandon se compone de una serie de comités con funciones clave en la operativa y gestión de las actividades de la organización. La composición de estos integra a personas de nuestro equipo, dando voz a todo las personas de Crandon para dar forma al día a día de nuestra organización. Nuestro modelo de gobierno es, por lo tanto, completamente descentralizado y participativo. Además trasciende las diferentes áreas de negocio.

**Nuestro modelo de gobierno da voz
a todo el equipo para dar forma al
día a día de Crandon**

El ESG como palanca de gobierno transversal

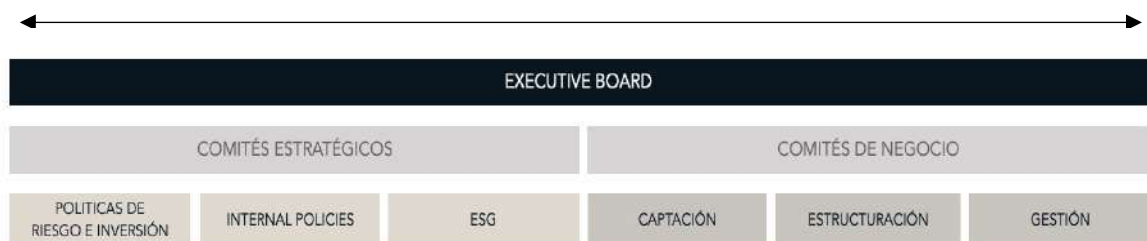
Hacer las cosas de manera responsable es parte de nuestro propósito. Debido a éste y a nuestros valores, naturalmente, consideramos el ESG un componente fundamental de dicha responsabilidad. Es por eso que estamos convencidos que su gestión debe ser transversal.

La formalización del ESG en Crandon se rige por su integración en todos los procesos hasta llegar a ser una palanca de gobierno. Por ello Crandon ha apostado por un Comité ESG y ha designado una persona del equipo como responsable de esta materia.

El Comité de ESG de Crandon, es un órgano especialmente creado para supervisar y evaluar el desempeño de la compañía en relación con los temas de ESG, incluyendo la gestión de riesgos ambientales y sociales en la cartera de transacciones (*loan book*), la promoción de prácticas éticas y transparentes en la gestión del negocio y la comunicación de las políticas y prácticas de ESG de la compañía a los stakeholders y al público en general.

En cuanto a la persona responsable de ESG en la compañía, su tarea es la de integrar el ESG en la esencia de Crandon de forma natural y en todas las actividades y procesos de nuestra compañía.

Integración transversal del ESG



Internal Policies

En Crandon la revisión continua de los riesgos asociados a los procesos nos permite anticiparnos en la identificación y definir controles que minimicen situaciones de impacto en nuestras actividades. Además, de este modo aseguramos que Crandon siempre sea una empresa moderna, adaptada, responsable y relevante.

Derivado de nuestras sesiones internas de revisión de nuestras *Internal Policies* disponemos de varios mecanismos de control para prevenir aquellos riesgos a los que nos encontramos más expuestos.

Contamos, por ejemplo, con un manual de Prevención del Blanqueo de Capitales y de la financiación del Terrorismo (PBC-FT). El propósito de este manual es:



Ser el marco de cumplimiento por parte de toda la compañía y todos sus integrantes tanto a nivel nacional como internacional



Definir las responsabilidades de cada uno de los integrantes de la compañía en el esfuerzo conjunto de prevenir este tipo de delitos



Asegurar la revisión periódica de todos los riesgos relacionados a esta temática según los procedimientos internos establecidos

Como medida adicional para prevenir cualquier riesgo que pueda derivar de las relaciones que mantenemos con nuestros clientes aplicamos un estricto proceso de KYC (*Know Your Client*). De este modo verificamos la identidad de nuestros interlocutores y la veracidad de todos los datos que nos proporcionan. Este mecanismo sirve especialmente para la prevención de cualquier riesgo de fraude.

Finalmente, actualmente estamos trabajando en desarrollar un modelo de compliance. Para ello contamos con la colaboración de los expertos con amplia experiencia en tareas de esta tipología. Nuestro objetivo es fortalecer, a través de la formalización de procesos, nuestro compromiso con la ética y la integridad.

**Nuestro nuevo modelo
de compliance formaliza
nuestro compromiso con
la ética y la integridad**

La responsabilidad está en nuestro ADN



Núria Tutusaus
MANAGING DIRECTOR

“La adaptación a un mundo en constante cambio puede ser un desafío, especialmente en el contexto de la sostenibilidad, la gobernanza y la responsabilidad social. Es por ello que desde Crandon apostamos por el aprendizaje continuo y la incentivación del pensamiento crítico y la innovación”.

Somos una compañía disruptiva comprometida con la innovación y siempre buscando adaptarnos a un mundo en constante movimiento. Todas nuestras estructuras están diseñadas para ello. Así también, la innovación es una de las máximas prioridades de nuestro equipo directivo cuya visión, conjuntamente con la experiencia de todo el equipo está guiando nuestro camino ESG y el impacto que podemos generar en la sociedad.

¿Qué es ESG y por qué es importante para Crandon?

El sentido de cualquier persona y de cualquier empresa es hacer un mundo mejor. Lo que en las personas es buena voluntad, en las empresas tiene que ser exigencia. En Crandon, con el tiempo hemos aprendido que promover el bienestar social y ambiental es optimizar el rendimiento a largo plazo. No hay contradicción sino complementariedad entre el negocio y la sostenibilidad!

¿Por qué las empresas, además de hacer su trabajo, tienen que incorporar el valor añadido de la responsabilidad social?

Para nuestro equipo, ser responsable no es un valor añadido, es un valor esencial. Prevenimos riesgos, mejoramos las vidas de nuestros clientes, de nuestro equipo y creamos un mundo más justo para todos. Esto está en el centro de nuestro propósito: el último objetivo de cada iniciativa empresarial de Crandon es concretar el mundo mejor que queremos.

¿Qué iniciativas estáis desarrollando para concretar esta aportación?

Desde el comienzo de esta iniciativa, hemos estado integrando los criterios de ESG en nuestros procesos de análisis y due diligence. En cuanto a la gobernanza, trabajamos en la formación continua de nuestro equipo para que pueda crecer profesionalmente dentro o fuera de nuestra empresa. Facilitamos su conciliación familiar porque creemos firmemente que las personas más felices son las que trabajan mejor y más lucidez aportan a los proyectos. Fomentamos la diversidad porque no entendemos la diferencia como un peligro sino como uno de los aprendizajes más estimulantes. La igualdad de género y un ambiente laboral más inclusivo son también nuestras prioridades.

¿Dónde veis a Crandon en 5 años?

Liderando el sector de Specialty Finance en España, acompañados de clientes e inversores que compartan nuestros valores. No puedes mejorar tu posición en el mercado financiero español sin construir un mundo más sostenible y justo. Es decir, no puedes mejorar tú sin que mejoren los demás. No entenderlo es estar fuera no sólo del negocio, sino de la realidad.

Nuestro foco

Para poder determinar cuales son los temas ESG más relevantes para nosotros hemos llevado a cabo un análisis de materialidad con el soporte de especialistas externos. Este análisis identifica los temas más relevantes en materia de ESG según nuestro modelo de negocio y las tendencias sectoriales relacionadas.

La priorización de dichos temas nos permite identificar las áreas en las que tenemos el mayor potencial de impacto y alinearlas con nuestros objetivos estratégicos, las áreas de actuación de nuestros principales competidores y las expectativas de nuestros grupos de interés. Cabe destacar que nos hemos querido alinear con las mejores prácticas de análisis. Por ello nuestra matriz de materialidad considera tanto el valor añadido del ESG para nuestro negocio como el impacto que nuestra *performance* en estos aspectos tiene sobre las actividades de nuestros grupos de interés.

La siguiente matriz de materialidad representa los temas ESG más relevantes para nosotros a día de hoy. Además servirá de base para estructurar la hoja de ruta en este viaje ESG, con tal de avanzar en nuestro modelo de creación de valor compartido durante los próximos años.

En este sentido nos comprometemos a revisarla periódicamente y adaptarla a cualquier cambio operacional relevante al que se pueda enfrentar Crandon.

Temas materiales por orden de priorización



Cultura de Ética e integridad



Comunicación con los grupos de interés



Desarrollo del talento



Inversiones responsables



Diversidad, Equidad e inclusión



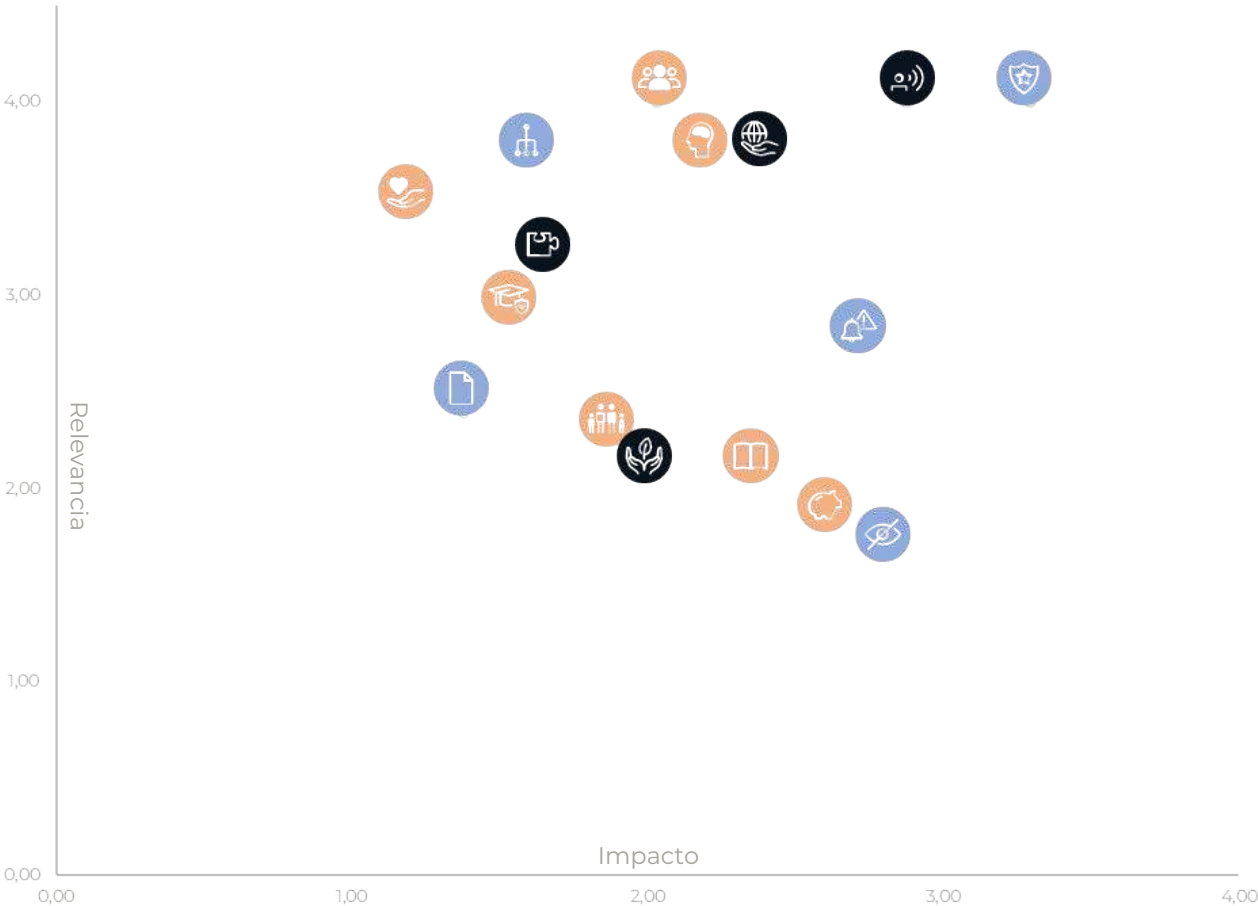
Gestión de riesgos y compliance



Gobierno ESG



Posicionamiento ESG



- Capacitación de clientes
- Privacidad y ciberseguridad
- Condiciones del servicio
- Young Talent
- Productos Sostenibles
- Bienestar de la plantilla
- Impacto en la comunidad
- Políticas ESG



Gestión responsable de proyectos

Gracias a la experiencia y el talento de nuestro equipo hemos desarrollado un sistema de procesos y controles que nos permite gestionar nuestra actividad de manera consistente fiable y responsable. Este sistema de gestión altamente riguroso tiene como objetivo definir e implementar todos los procesos que forman parte de nuestro modelo de direct lending.

Un ciclo de vida sólido e íntegro

Para la captación de proyectos contamos con una red de partners de confianza (abogados, asesores, colaboradores). Se trata de un conjunto de los mejores profesionales de diferentes sectores, que comparten nuestros valores y con los cuales mantenemos una comunicación bidireccional constante.

Todas nuestras decisiones de negocio las precede un exhaustivo análisis de Due Diligence. Este proceso asegura por una parte la viabilidad y rentabilidad de nuestros proyectos y por otra parte garantiza que los flujos de capital no se dirijan a actividades ilícitas, relacionadas al blanqueo de capitales o en desacuerdo con las consideraciones básicas de los Principios de Inversión Responsable de las Naciones Unidas (UNPRI). Con esta finalidad, además de analizar el perfil del cliente su entorno y el activo que serviría como garantía, contamos con un manual de Prevención del Blanqueo de Capitales y de la financiación del Terrorismo (PBC-FT) y el estudio de *Know Your Client* (KYC).

Sin embargo, nuestro compromiso con la responsabilidad se extiende más allá de esta fase inicial. En el diseño de los proyectos rechazamos activos que sean de vivienda habitual única, protegiendo así el derecho a la vivienda de nuestros clientes y somos 100% transparentes con las condiciones contractuales. Durante la vida útil de las transacciones nos enfocamos en dar una asistencia 360 a nuestros clientes para apoyarles en la resolución favorable de los proyectos.



DEALFLOW

Captación de proyectos y coordinación entre profesionales independientes, para la definición del pipeline de operaciones.

Comité de captación

ANÁLISIS Y DUE DILIGENCE

Análisis exhaustivo de la situación jurídica, técnica y financiera, incluyendo consideraciones ESG

Sectores excluidos en alineación con  Principles for Responsible Investment

- ! Tabaco
- ! Alcohol
- ! Juego
- ! Armamento
- ! Petroleras
- ! Trabajo infantil
- ! Experimentación con animales

Comité de estructuración

DISEÑO Y FORMALIZACIÓN

Estructuración de las transacciones, formalización y ejecución de las estrategias para cumplir plazos establecidos.

- ! No admitimos garantías de vivienda habitual única
- ! 100% de transparencia en los contratos

Comité de gestión

DATA Y REPORTING

Recopilación de data para el análisis del estatus y emisión de informes periódicos a los SPVs, con nuestra propia herramienta digital

GESTIÓN DINÁMICA

Asignación de un responsable para cada uno de los proyectos con el fin de llevar a cabo la resolución más favorable para los SPVs

- ! Asistencia 360 a nuestros clientes

Creamos valor para nuestros SPVs

La resolución fiable y eficaz de nuestros proyectos hace que seamos la elección preferencial de numerosos SPVs. Nuestro equipo hasta la fecha ha brindado servicios de gestión integral de transacciones de *Specialty Finance* a más de 12 SPVs.

Creemos que la comunicación con todos ellos es clave para construir una relación de confianza y de creación de valor. Además de la comunicación ordinaria por canales de comunicación establecidos hemos desarrollado una plataforma digital de datos, *ENGINE BY CRANDON*, que les permite consultar el estado de sus inversiones desde cualquier dispositivo con internet. Adicionalmente, a partir de dicha base de datos elaboramos un informe de estado trimestral que también pueden acceder a través de *ENGINE*. De este modo materializamos nuestro compromiso con la transparencia y garantizamos el libre acceso a la información dentro de un marco seguro y de máxima confidencialidad.

ENGINE BY CRANDON

Permite a los SPVs tener visibilidad de los indicadores de inversión más relevantes:

- " Rendimientos de capital
- " Detalle de los ingresos
- " Capital invertido
- " Posiciones globales

Como parte de nuestro enfoque responsable aseguramos también que todos nuestros SPVs estén alineados con nuestra filosofía y principios éticos. Con esta finalidad llevamos a cabo un test de idoneidad con todos ellos.

Empoderamos a nuestros clientes

Nuestra mayor prioridad es la resolución de proyectos de acuerdo con nuestros valores y por lo tanto estamos comprometidos en ofrecer soluciones que satisfacen las necesidades de todas las partes involucradas en nuestra gestión de proyectos. Para ello, ponemos una amplia gama de herramientas a disposición de nuestros clientes. Nuestra misión en este sentido es eliminar cualquier barrera que ponga en riesgo la transparencia de nuestro servicio y poder ser sus gestores de confianza para poder reequilibrar su situación con la máxima brevedad posible.

Herramientas de asistencia



Estructuramos cada proyecto de manera personalizada, atendiendo a las necesidades de nuestros clientes con plazos de formalización mucho más cortos que las entidades financieras convencionales



Garantizamos la traducción jurada de todos los documentos contractuales para clientes extranjeros



Todas nuestras transacciones cuentan con asistencia de despachos de abogados de reconocido prestigio, garantizando equilibrio durante la vida de líneas de crédito



A través de nuestra gran red de contactos buscamos los mejores asesores para cada uno de nuestros clientes durante el ciclo activo del crédito

Para garantizar este acompañamiento, que supone uno de los ejes centrales de nuestro negocio, disponemos de un departamento especializado formado por los Engagement Managers y estamos en comunicación constante con nuestros clientes, adaptándonos en todo momento a sus necesidades. Muestra de este compromiso es que a fecha de este informe no contamos con ningún caso de subasta de activo.

Compartimos nuestro éxito

Si bien nuestra filosofía de negocio se rige por la ética y la integridad y por satisfacer las necesidades de todas las partes involucradas en nuestros procesos, estamos convencidos de que tenemos la capacidad de extender nuestra filosofía más allá de las propias actividades de negocio.

Desde Crandon hemos llevado de manera recurrente los proyectos *pro bono*. Se trata de casos que no han contado con los requisitos de viabilidad establecidos pero en los que hemos querido dar todo nuestro soporte a los clientes, igualmente. A través de nuestra gran red de contactos les hemos encontrado la mejor solución para sus casos, de manera completamente gratuita. De este modo aplicamos nuestro propósito, poniendo el bien común incluso por delante de nuestros propios intereses.

Buscamos también maximizar nuestro impacto en las comunidades a través de donaciones y acciones benéficas. Para ello estamos dispuestos a movilizar nuestra amplia red de contactos para, al igual que lo hacemos en nuestras actividades de negocio, buscar y diseñar soluciones adaptadas a las especificidades de cada contexto.

Nuestra visión es integrar este compromiso en nuestra estructura de negocio para así construir un enfoque direccionado y participativo de los temas y actividades relacionadas a la filantropía.

Durante los últimos años hemos llevado a cabo numerosas donaciones y hemos creado iniciativas que atienden a las necesidades de grupos vulnerables. Han sido estas acciones que han dado pie a nuestro deseo y nuestra visión de estructurar esta parte de nuestro impacto y garantizar su continuidad e integración en el negocio de manera proactiva.

Donaciones y proyectos llevados a cabo

En 2022 hicimos varias donaciones relevantes a los servicios diplomáticos para aliviar en medida que eso está en nuestras manos, el sufrimiento de las personas en contexto de guerra.

Hemos organizado una jornada en un parque de atracciones para un grupo de niños y niñas en situación de vulnerabilidad.

Hemos iniciado un proyecto para acercar la cocina a la infancia en situación de vulnerabilidad. Se trata de un proyecto en fase inicial que pretende impartir cursos de pastelería a niños y niñas desamparados.

Somos colaboradores de la Fundación Gate of Football que tiene como objetivo dotar de oportunidades a la infancia en riesgo de exclusión social. Actualmente operan proyectos en Tailandia y España en cooperación con centros de integración infantil locales.

Hemos llevado a cabo donaciones a la fundación Cardio Dreams, que tienen como objetivo realizar cirugías cardiovasculares a personas sin recursos en países en vías de desarrollo y generar conocimiento sobre todo en relación a la prevención de enfermedades cardiovasculares en mujeres y en el ámbito de la cirugía cardíaca.

Profesionales con conocimiento y compromiso



Nuestro equipo

La selección de nuestro talento es clave para nuestro éxito. Invertimos en un proceso de selección y retención que busca el desarrollo de profesionales que puedan sobresalir en la prestación de servicios. Para nosotros esto implica que tengan una alta capacidad de innovación y una motivación inherente para integrar nuestros valores en todas sus interacciones.

Nuestros profesionales comparten un enfoque holístico del negocio y cuentan con la diversidad multidisciplinaria aportando su experiencia y conocimiento en distintas unidades de negocio, siempre buscando dar respuestas adaptadas a las especificidades de cada proyecto y cliente de manera rápida, confidencial y ágil.

Los perfiles por los que está compuesto nuestro equipo se diferencian por su visión holística, su inteligencia emocional, capacidad de empatía y su profesionalidad. Destacan también por su adaptabilidad en el momento de buscar soluciones individualizadas y flexibles para las necesidades de nuestros clientes.

Además, gracias a nuestra estructura de gobierno colaborativo, todos ellos tienen la oportunidad de contribuir con su visión a moldear el futuro de Crandon. Les hacemos partícipes del constante proceso de optimización en el que se basa la excelencia de nuestras actividades.

Actualmente, contamos con un equipo de 15 personas. Todas ellas con perfiles únicos y con amplia experiencia en sus especialidades pero al mismo tiempo capaces de aplicar su conocimiento de manera transversal y multidisciplinaria a todos los procesos de Crandon. Estamos comprometidos en ofrecerles a todos ellos un entorno de trabajo desafiante, generoso y colaborativo, que sobreponga el bien colectivo a los deseos individuales.

**Las personas son nuestro mayor valor,
por eso invertimos en Talento**

Un lugar donde aprender y crecer

Como bien demuestra nuestra estructura de gobierno, en Crandon no somos partidarios de las jerarquías estrictamente verticales. Estamos convencidos que el enfoque participativo es una de las claves para contar con un equipo de trabajo motivado y comprometido a buscar siempre las mejores soluciones dentro de nuestras líneas de servicios.

Nuestra responsabilidad en este contexto es, por lo tanto, doble. Por una parte queremos ser referentes para las nuevas generaciones de talento y cuidar a nuestro equipo según sus necesidades e intereses. Por otra parte le debemos a nuestros *SPVs* y clientes invertir en el talento para poder crear las soluciones a medida, que suponen el *core* de nuestro modelo de negocio.

Para todo ello implementamos medidas específicas en los ámbitos del desarrollo y la formación de talento:



Apostamos por la contratación indefinida. 100% de los contratos no educativos son indefinidos



Ofrecemos contratos de prácticas en colaboración con las mejores entidades educativas para poder tener un mayor impacto en la formación del talento joven y de las nuevas generaciones



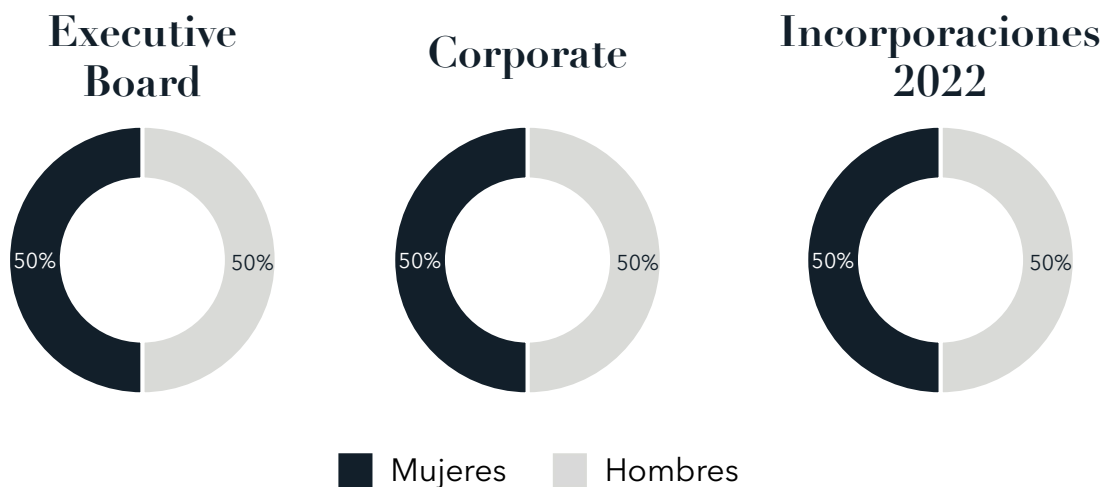
Fomentamos el desarrollo profesional horizontal. Buscamos adaptar el desarrollo profesional dentro de Crandon al perfil y a los intereses de cada persona del equipo, lejos de los modelos de desarrollo clásicos



Invertimos en formaciones profesionales en los mejores centros formativos del país según las necesidades individuales de cada persona

Un ambiente igualitario y diverso

Al ser la ética y la integridad uno de los pilares fundamentales de nuestro negocio, estamos comprometidos también a aplicar todo lo que conllevan estos valores en como nos relacionamos con las realidad de los diferentes perfiles de los que se compone nuestro equipo. En este sentido estamos completamente comprometidos con la igualdad de oportunidades y rechazamos cualquier tipo de discriminación durante los procesos de contratación , promoción y remuneración como en la asignación de ciclos formativos y otras practicas de desarrollo profesional. Las remuneraciones buscan eliminar cualquier diferencia salarial relacionada al género.

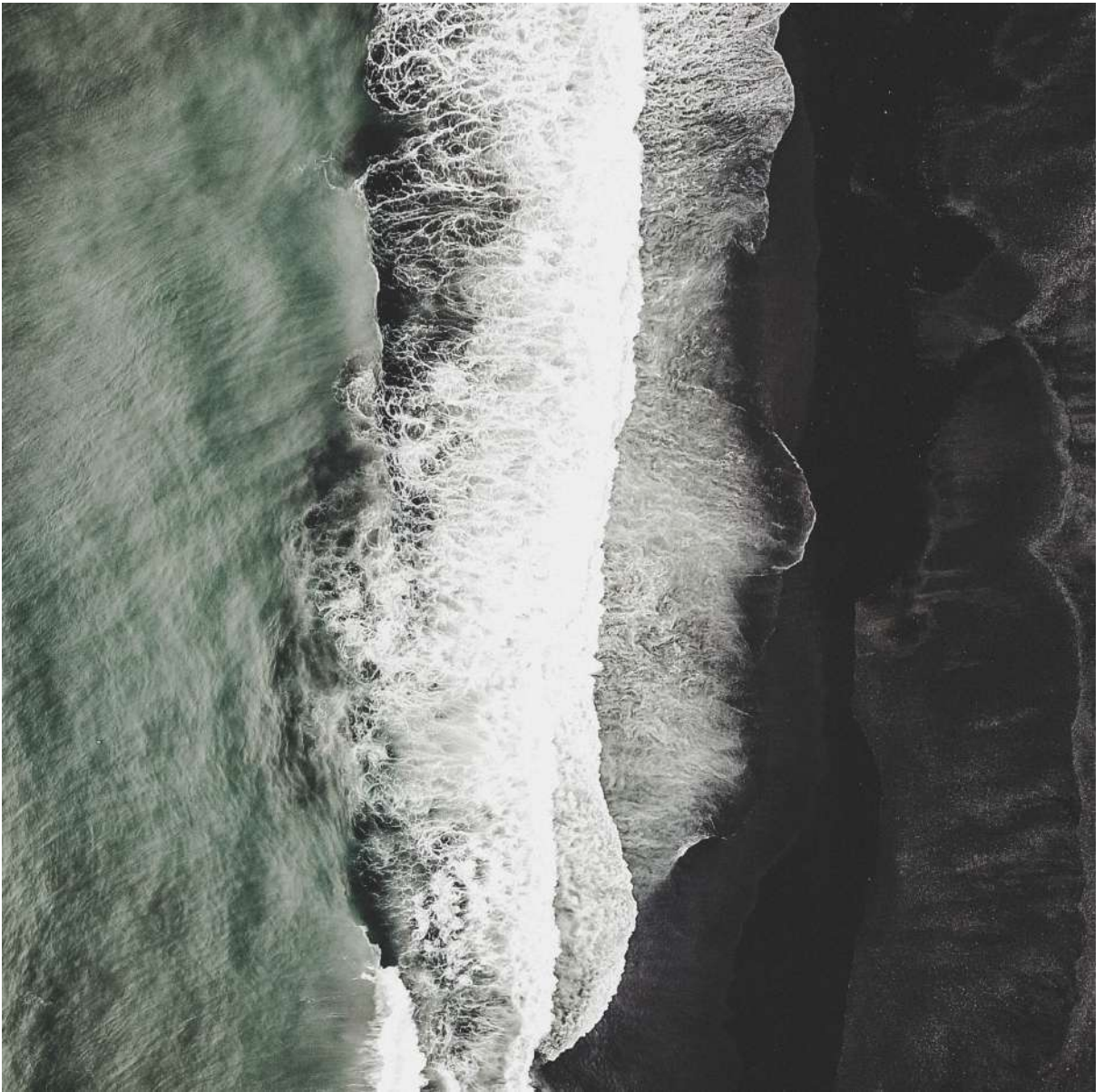


Sabemos que la igualdad efectiva requiere de esfuerzos proactivos, para posibilitar a todas las personas la conciliación de sus vidas personales y profesionales. A parte de cumpliendo con las disposiciones legales mínimas en cuanto a horario de descanso y permisos de maternidad y paternidad, evaluamos caso a caso las medidas de conciliación necesarias dependiendo de la situación familiar y personal. Además, contamos con un horario reducido los viernes y durante el mes de agosto. En nuestro viaje ESG el talento es un punto central. Será nuestra prioridad seguir buscando maneras de integrar las mejores prácticas en temas de conciliación y desconexión en nuestra cultura.

Sobre este informe

El presente informe incluye información sobre Crandon Unlimited Partners S.L, enfocada a pero no exclusiva a su línea de negocio de Specialty Finance. El contenido del presente informe se ha elaborado a partir de la realización de un análisis de materialidad que incluye una doble perspectiva de impacto, adaptándolo en parte a las directrices de la última actualización a momento de elaboración del presente informe de los estándares publicados por la *Global Reporting Initiative* (GRI). El presente informe se ha elaborado en referencia a GRI, empleando los indicadores enumerados a continuación.

GRI	Descripción
GRI 2-1	Detalles organizacionales
GRI 2-6	Actividades, cadena de valor y otras relaciones comerciales
GRI 2-7	Empleados
GRI 2-9	Estructura de gobernanza y composición
GRI 2-12	Función del máximo órgano de gobierno en la supervisión de la gestión de los impactos
GRI 2-29	Enfoque para la participación de los grupos de interés
GRI 3-1	Proceso de determinación de los temas materiales
GRI 3-2	Listado de temas materiales
GRI 404-2	Programas para desarrollar las competencias de los empleados y programas de ayuda a la transición
GRI 405-1	Diversidad de órganos de gobierno y empleados



Madrid

Paseo de Recoletos 6, 6^a

28001 Madrid, España

(+34) 91 724 64 62

Barcelona

Paseo de Gracia 110, 2^o 2^a

08008 Barcelona, España

(+34) 93 207 00 03

general@crandon.eu

www.crandon.eu

CRANDON
PRIVATE EQUITY REAL ESTATE